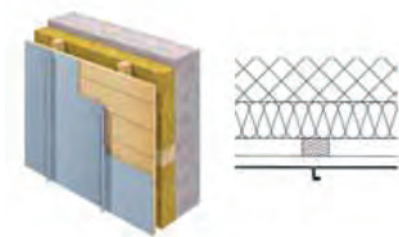


## AGGRAFFATURA ANGOLARE

I sistemi ad aggraffatura proposti dalla Rheinzink collegano le singole lastre in senso longitudinale. Nei rivestimenti di facciata viene normalmente applicata l'aggraffatura angolare, caratterizzata da un "discreto segno" (larghezza 12 mm) pur evidenziato, essendo in rilievo. Per la profilatura delle lastre e l'aggraffatura dei giunti vengono impiegati appositi macchinari portatili con conseguente razionalizzazione delle operazioni lavorative e riduzione dei costi d'installazione. La massima flessibilità dimensionale delle lastre (interasse e lunghezza variabili) consente il rivestimento di geometrie anche complesse. Inoltre, è possibile scegliere l'orientamento dei giunti longitudinali (verticale, orizzontale, obliquo) e la disposizione delle giunzioni trasversali (allineate o sfalsate).

- Adattabile a svariate forme geometriche
- Disponibile con differenti interassi
- Finiture soggette alla formazione di patina naturale
- Lunga durata in assenza di manutenzione



## DOGHE ORIZZONTALI

Le cosiddette "doghe orizzontali" assomigliano visivamente alle "doghe ad incastro" e ricordano, per le origini, i rivestimenti di facciata in legno. I pannelli forniti di bordature lungo i due lati, vengono fissati sulla sottostruttura mediante apposito profilo in alluminio estruso. La commessura è stabilita a 20 mm. Le dilatazioni termiche vengono assorbite in modo sicuro grazie a questo specifico ancoraggio.

- Partizione orizzontale delle facciate
- Disponibile con differenti interassi
- Fissaggio a scorrimento, dilatazione libera
- Lunghezza delle doghe fino a 6 m

